



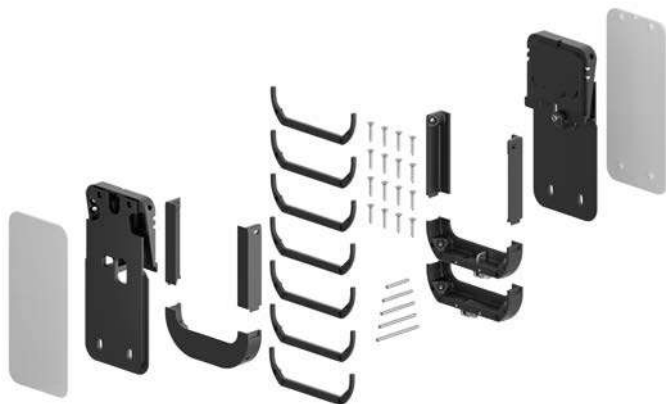
Alban Giacomo SpA

COMPANY WITH
QUALITY SYSTEM
CERTIFIED BY DNV
ISO 9001

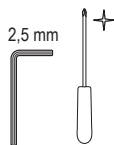
INSTRUCCIONES DE MONTAJE

ZERO

hide the handle



Instrumentos necesarios para el montaje

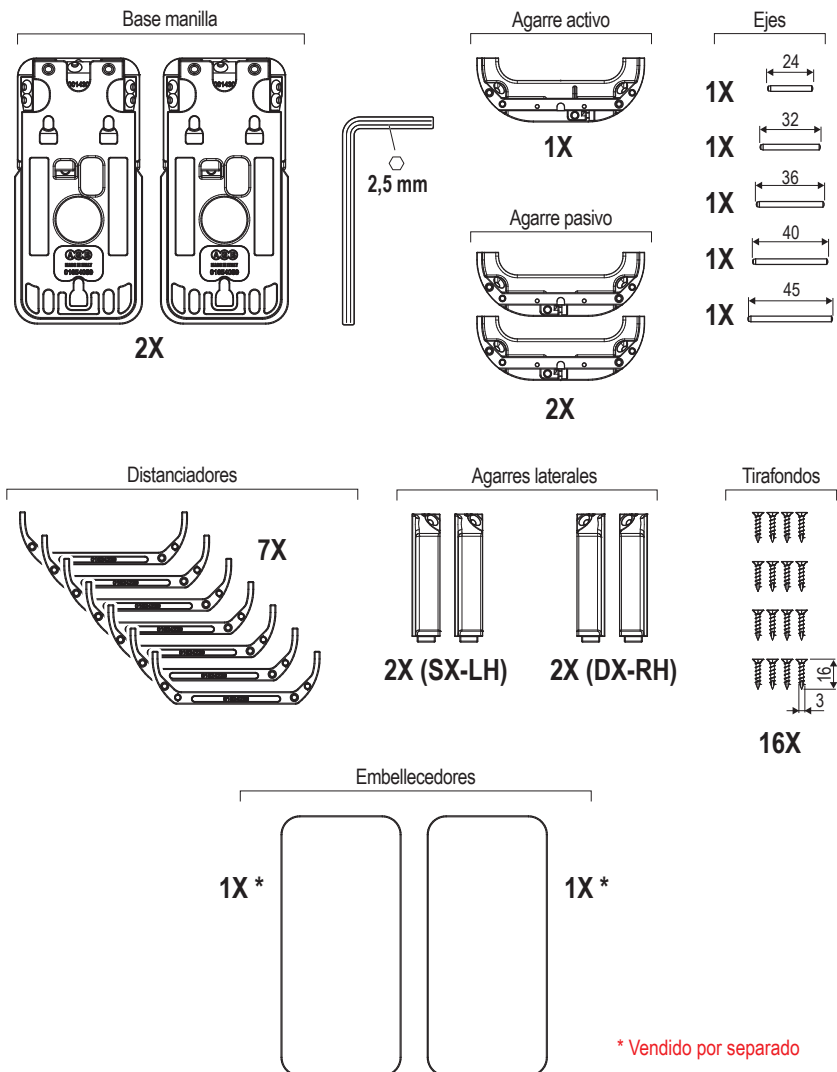


La instalación debe ser realizada por personal cualificado.



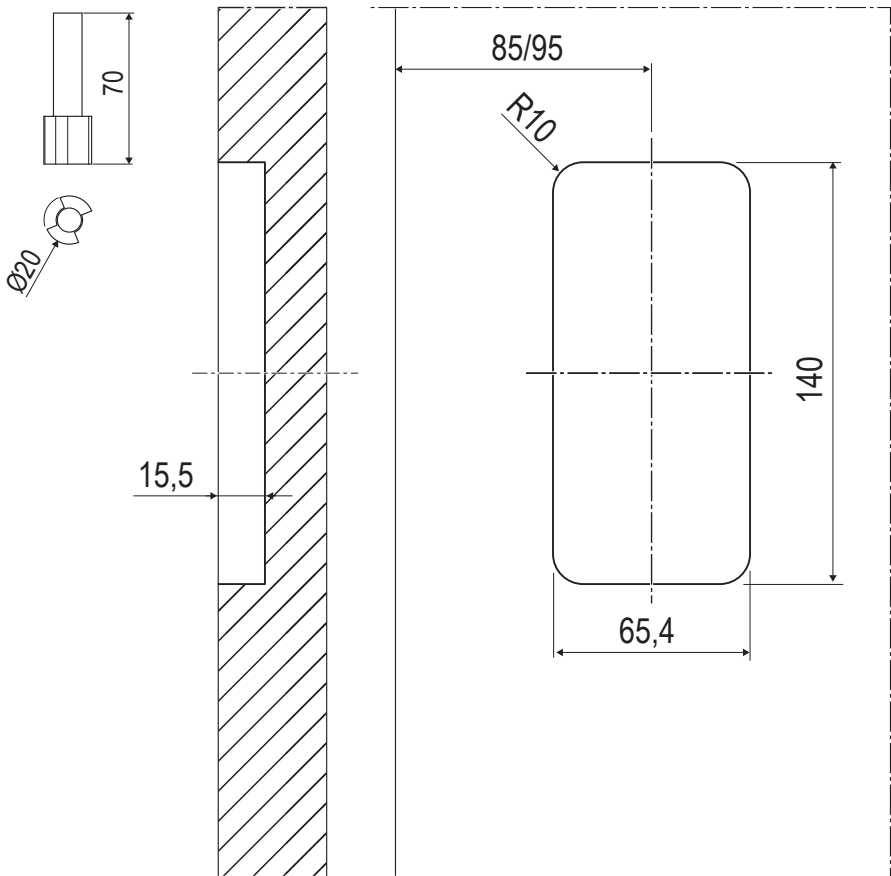
Se desaconseja el uso del atornillador.

Composición sistema

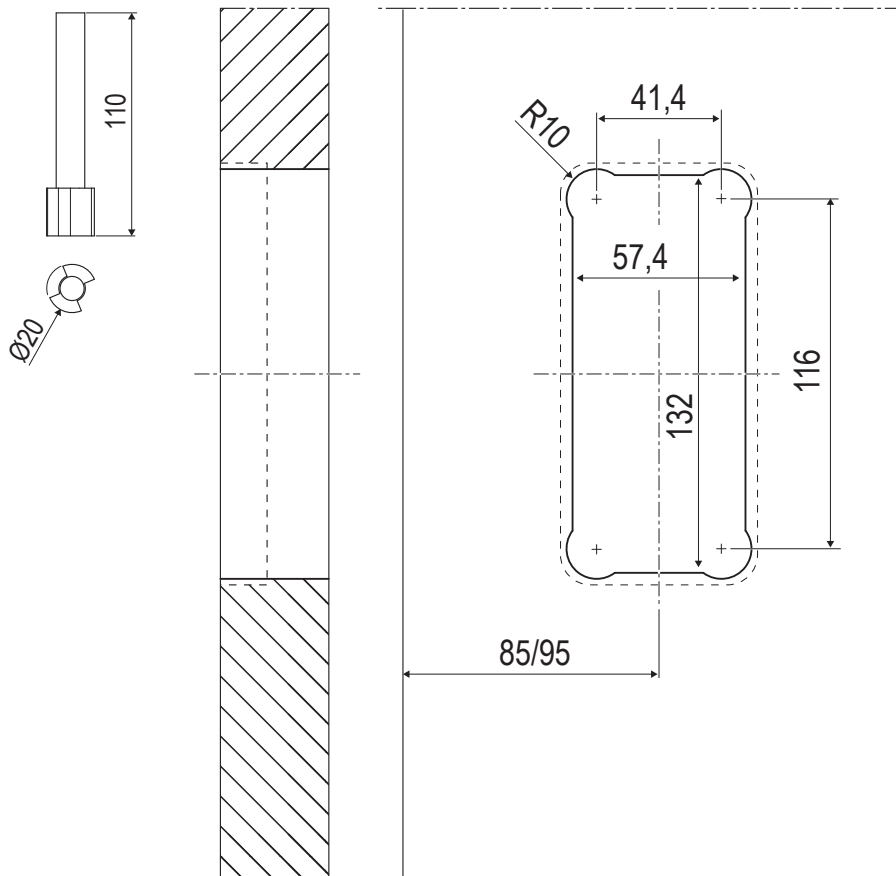


Esquema de fresado manilla Zero

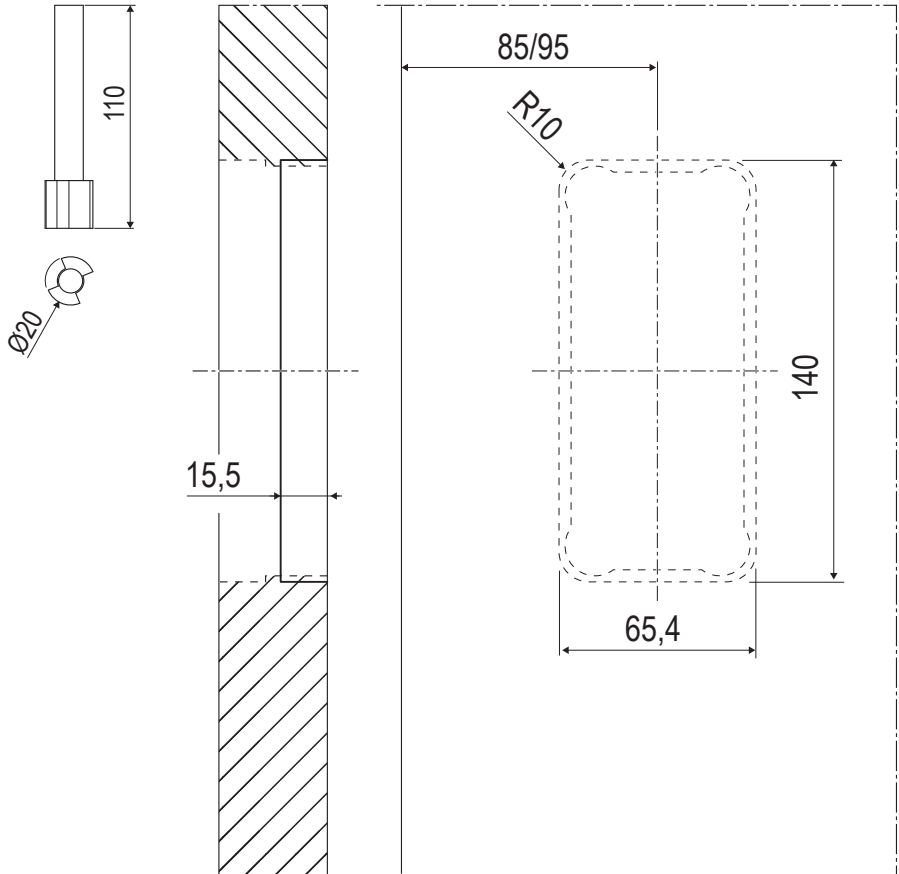
FASE 1

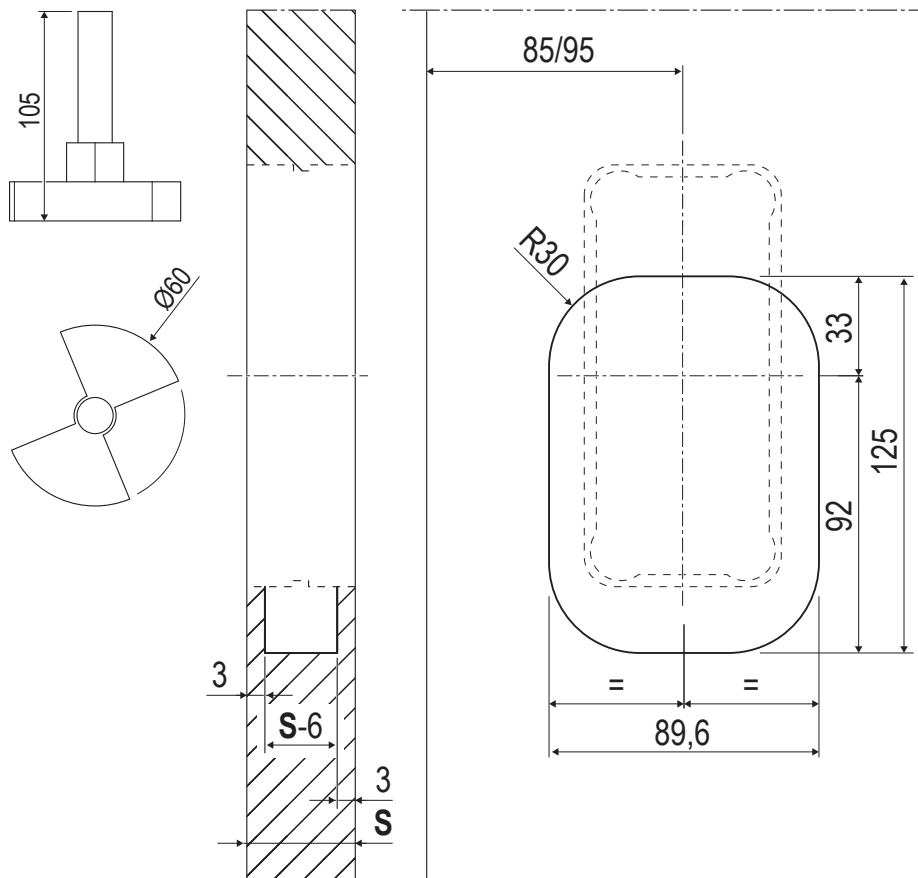


FASE 2

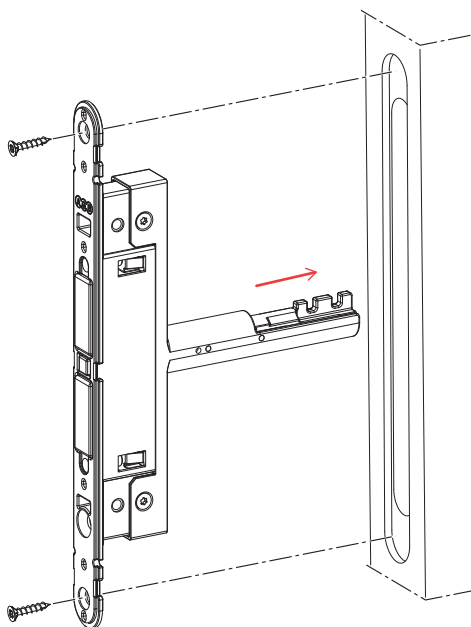


FASE 3

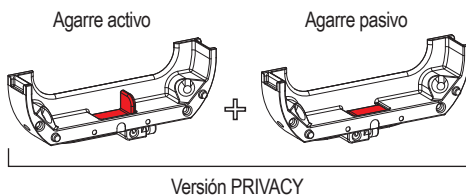
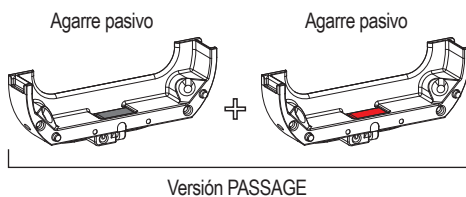




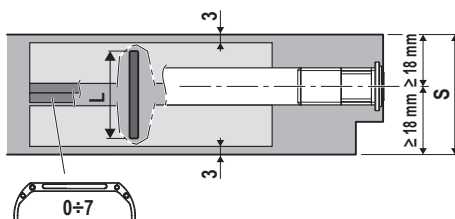
Instalare la cerradura elegida fijándola con los tirafondos.



Elegir los mecanismos adecuados a la tipología de apertura que se quiere obtener (activa-pasiva o pasiva-pasiva).

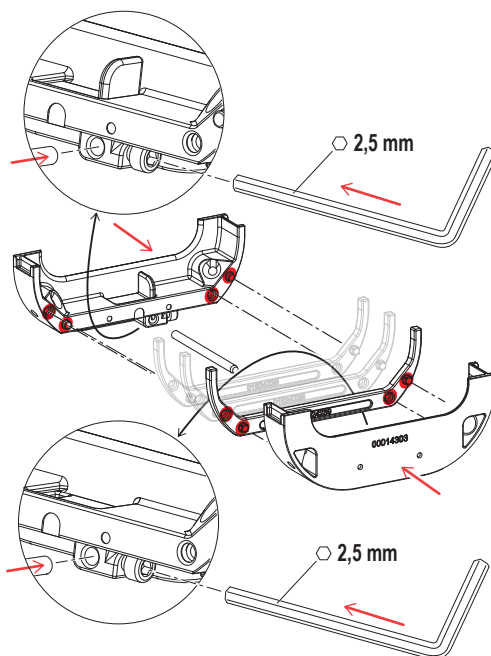


Elegir el eje de la longitud adecuada y la cantidad correcta de distanciadores en función del espesor de la hoja, siguiendo las indicaciones de la tabla.

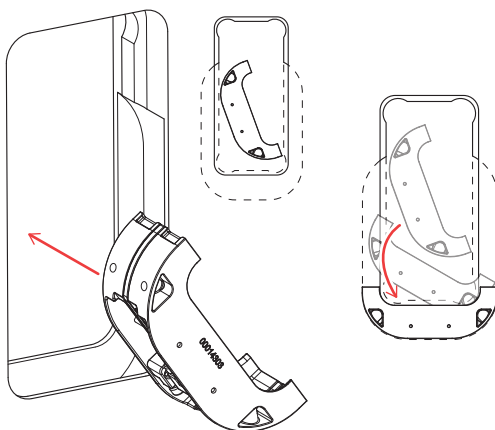


SELECCION DE ACCESORIOS		
Datos hoja		
S	Cantidad	L
36	0	25
38	0	25
40	1	25
44	2	32
45	2	32
50	4	36
55	5	40
60	6	45
60,4	7	45

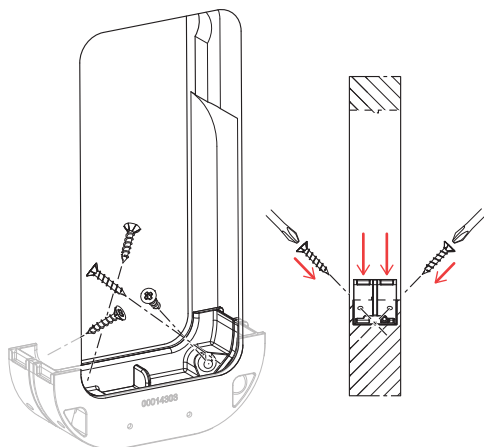
Ensamblar los componentes seleccionados alineándolos y conectándolos entre sí por medio de los topes de alineación. Fijar el eje entre ambas piezas, pretando el tornillo premontado con la llave hexagonal de 2,5 mm, incluida en el kit.



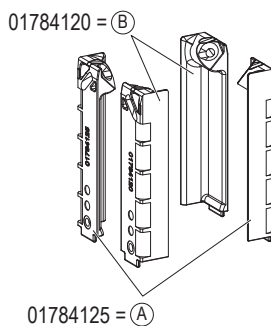
Girar el conjunto así obtenido e insertarlo en el interior del alojamiento, teniendo cuidado de colocarlo correctamente sobre la parte inferior del fresado.



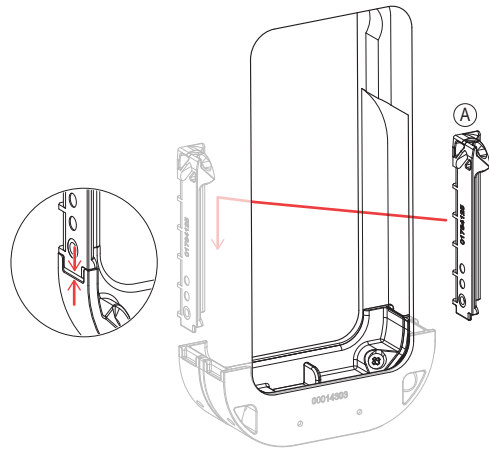
Sujetando el conjunto de forma estable en la parte inferior del fresado, fijar con cuatro de los tirafondos contenidos en el kit.



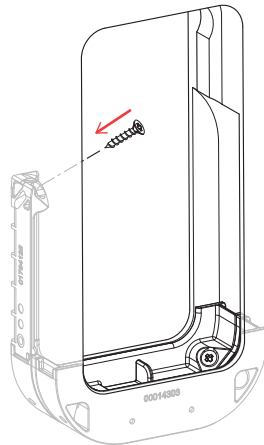
Identificar las piezas laterales para usarlas correctamente. Los dos componentes con la misma letra deben instalarse en posición opuesta.



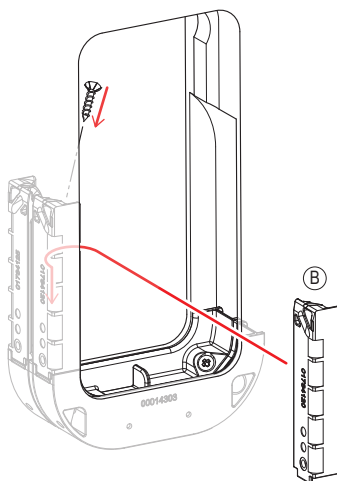
Insertar el componente (A) haciendo que se adhiera al fresado y acoplándolo correctamente al conjunto inferior.



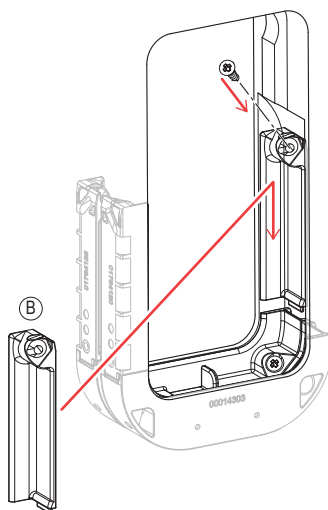
Fijar la pieza con el tirafondo apropiado, suministrado en el kit.



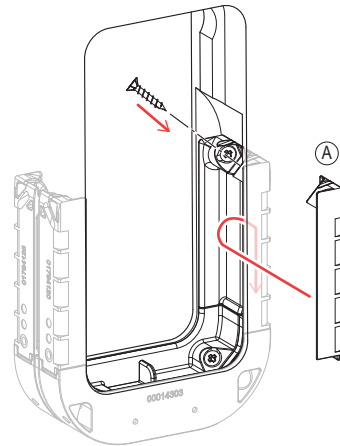
Efectuar la misma operación con el componente B.



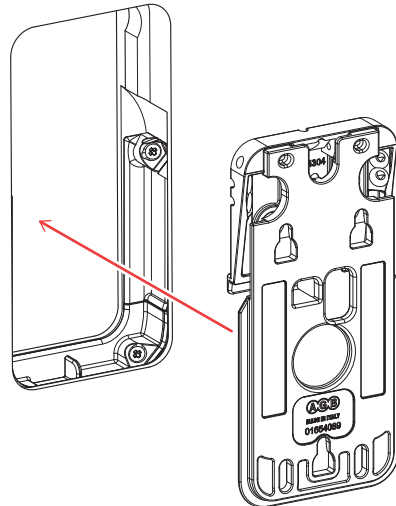
Efectuar la misma operación con el segundo componente B.



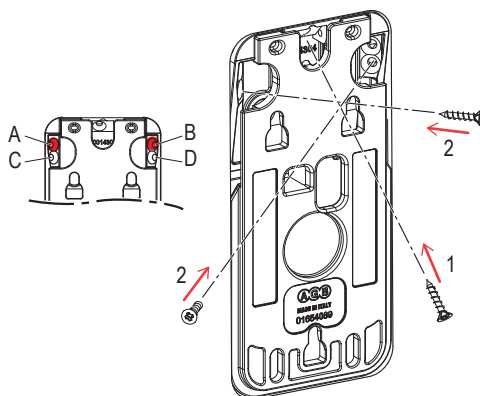
Efectuar la misma operación con el segundo componente A.



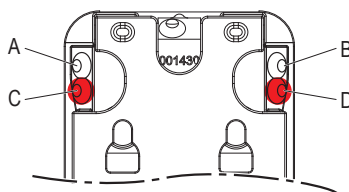
Aplicar las bases de la manilla.



Fijar la base manilla bloqueándola con los tirafondos centrales. Completar la fijación bloqueando definitivamente la base manilla con otros dos tirafondos en posiciones A y B.

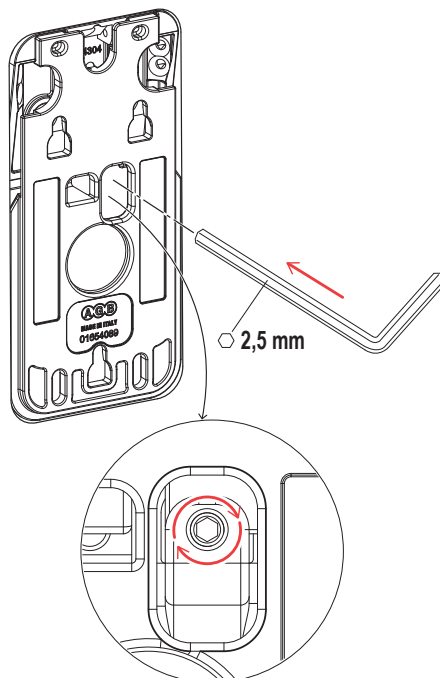


Seguir el mismo procedimiento para fijar la segunda base manilla; en este caso, utilizar los orificios C y D.



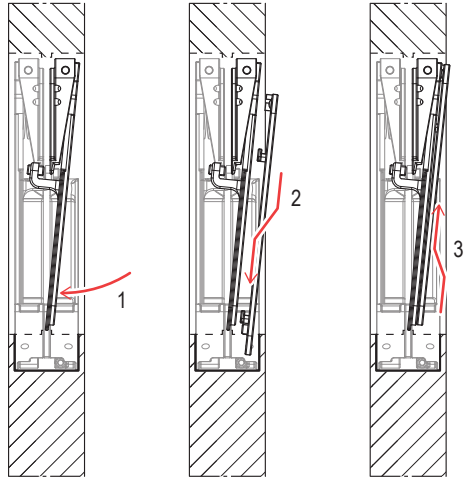
Si es necesario, realizar el ajuste accionando el tornillo correspondiente con una llave Allen de 2,5 mm (la regulación de cada base de manilla se realiza accediendo a ella por el lado opuesto).

Al atornillar el tornillo, la base manilla del lado opuesto entra hacia el interior de la hoja; al desatornillar, la base manilla del lado opuesto se aleja de la superficie de la hoja.



Aplicar el embellecedor siguiendo el siguiente procedimiento:

1. empujar la base manilla;
2. insertar el embellecedor dentro del hueco;
3. fijarlo a la base de la manilla y bloquearlo deslizando hacia arriba.





Alban Giacomo SpA
Via A. De Gasperi, 75
36060 Romano d'Ezzelino (VI) Italy
+39 0424 832 832
www.agb.it - info@agb.it

Alban Giacomo S.L.
Pol. Ind. La Portalada II,
c/Cordonera 7C, 26006 Logroño
(La Rioja) España
+34 941 255492
www.agb.it - admon@agb.it

